

繳費日期:4/3~4/9，逾時不受理

國中學術性向資賦優異學生鑑定

申請專區

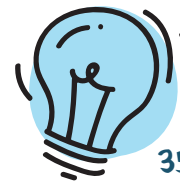
- 資優鑑定申請
- 申請資料查詢
- 鑑定結果查詢
- 活動報名
- 報名結果查詢
- 個人資料維護

鑑定結果查詢

繳費單	學生姓名	報名類別	報名方案	申請類別
繳費單	方小語	國中學術鑑定	管道三_能力評量	數理類

通過初選。

1 查詢鑑定結果。



35

國中學術性向資賦優異學生鑑定

學生姓名：張小美

身分：一般

費用：600

繳費期限：110-08-14

繳費單：下載繳費單

繳費條碼：
1008146NP
G0D9773700800226
08149X00000600

3 列印繳費單並繳費。



36